

Medina Medikamentenbehälter



Diese unterteilten Medikamentenbehälter werden speziell für die Medikamentenverteilung im Medica[®] Rollladen verwendet. Sie sind für die verschiedenen Verwaltungsmomente unterteilt.

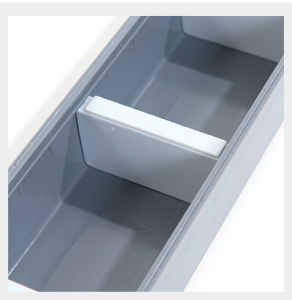
Dank des verschiebbaren und transparenten Deckels bleibt das Medikament während des Transports im richtigen Fach. Dies vermeidet Fehler.

Mit unterteilten Medikamentenbehälter kann mit einem pro Patient mehrere Verabreichungszeiten pro Tag zur Verfügung gestellt werden.



» Etikettenhalter vorne

Auf der Vorderseite des Griffs ist Platz für ein Etikett.
Die verschiedenen Teiler geben die Anwendungszeit an.



» Einfach zu unterteilen

Die Behälter sind mit einem Schiebesystem ausgestattet, in das die Teiler passen.
Die Teiler sind stufenlos einstellbar, so dass die Behälter pro Auftragszeit optimal unterteilt werden können.



» Modularer Einsatz

Die Schale hat eine Größe von 600 x 400 mm, sodass sie nicht nur in den Medica[®] Rollladen, sondern auch in andere modulare ISO-Schränke oder -Racks passt. Es ist möglich, 8 Fächer pro Fach zu platzieren.

» Medina Medikamentenbehälter



» Medina Schale mit 8 Behälter

Bestellnummer	Anzahl an Behälter / Schalen	Außenmaße
15011 00061	8	600 x 400 mm



» Medina Schale ohne Behälter

Bestellnummer	Außenmaße
15011 00053	600 x 400 mm



» Medina Behälter mit 3 Teiler

Bestellnummer	Außenmaße
15011 00054	67 x 385 x 41 mm